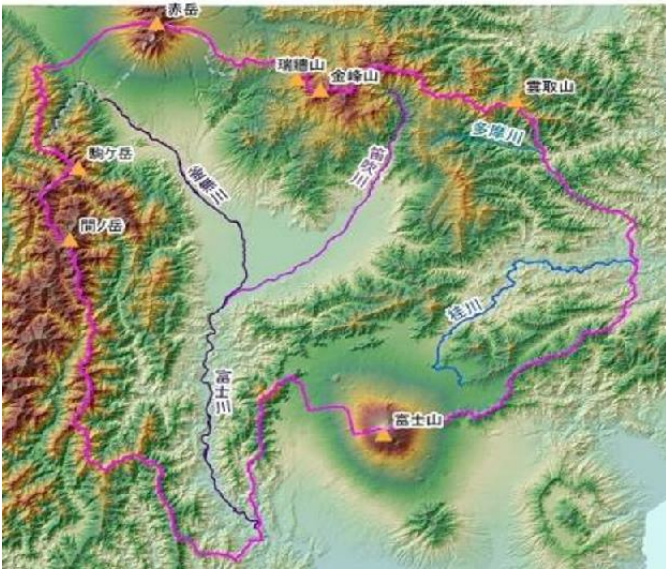


# 火山と山脈から見る川の分布状況

神保 州一郎



## 方法

- ・ 国土地理院に掲載されている
- ・ 川幅 1 m以上
- ・ 北杜市地域を流れる
- ・ 水源を赤石山脈、または八ヶ岳にもつ

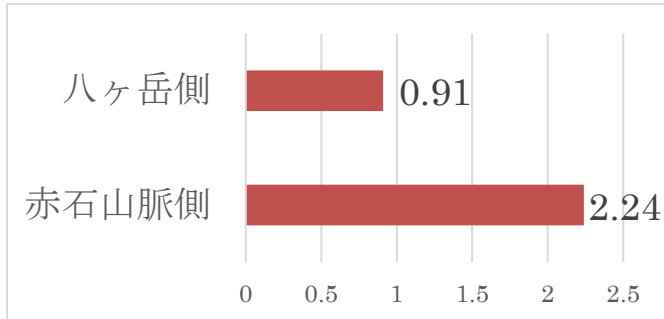


## 対象

- ・ 「地理院地図」の計測ツールを用いて川の長さ、対象の地域の面積を計測
- ・ 川の水源地が赤石山脈側か八ヶ岳側で分ける
- ・ 単位面積当たりの川の長さを求める

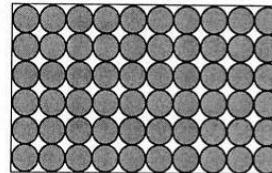
## 結果・考察

単位面積当たりの川の長さ (km/km<sup>2</sup>)



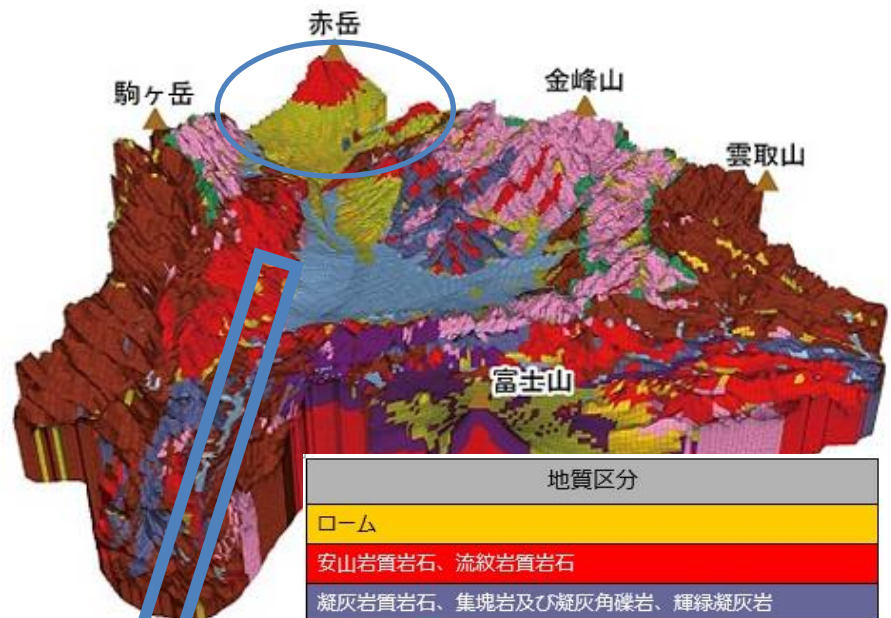
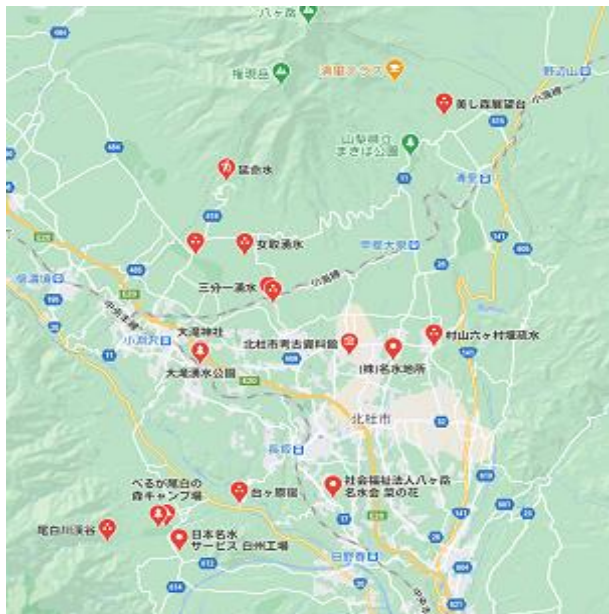
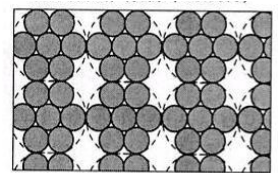
### 赤石山脈側

・表層に堆積岩  
→ 土壌粒子間の隙間が少ないため、水が表面を流れる



### 八ヶ岳側

・表層に火成岩  
→ 土壌粒子間の隙間が多いため、水が地下を流れる



### 地質区分

ローム
安山岩質岩石、流紋岩質岩石
凝灰岩質岩石、集塊岩及び凝灰角礫岩、輝緑凝灰岩
玄武岩質岩石
花崗岩質岩石
ホルンフェルス、黒色片岩、緑色片岩
固結堆積物（泥岩、粘板岩、頁岩、千枚岩、砂岩等）
火山砕屑物、砕屑物
未固結堆積物（砂、泥、礫）

